

Kunststoff

Papier

Hydraulik

Chemie

Wasser

Gas

Kunststoffschmelze

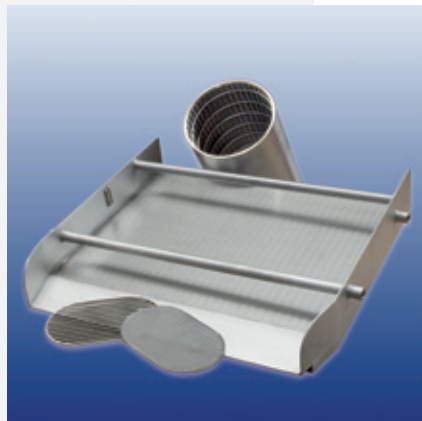
Energie



FILTERELEMENTE · SIEBZYLINDER



FILTERELEMENTE / SIEBZYLINDER



Wir fertigen Filterelemente in nahezu unbegrenzter Vielfalt: in glatter oder plissierter Form, zylindrisch oder konisch.

Werkstoffe: Edelstahl, Normalstahl, Stahl verzinkt, Kupfer, Messing, Phosphorbronze, Sonderlegierungen

Webart: Leinenbindung, Köperbindung, Glattes Tressengewebe, Köpertresse, Panzertresse, Köperpanzertresse

Filterfeinheit: von 3 μm bis 10 mm

Abmessungen: nach Kundenspezifikation

Anschlüsse: nach Kundenspezifikation, z. B. DOE, mit Gewindeanschlüssen, verschiedene Adapter-Ausführungen.

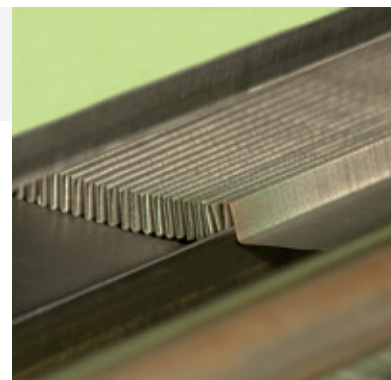
Als Grundkörper dienen meist Lochbleche oder Spaltrohre.

Unser Leistungspotenzial zeigt sich vor allem, wenn es darum geht, neuen Problemstellungen individuell zu begegnen. Flexibilität und kurzfristige Reaktion sind unsere Stärken.

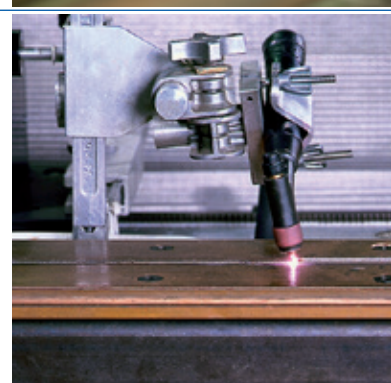
Rolf Körner GmbH

Neue Straße 14-16 · D-52382 Niederzier
Gewerbegebiet Huchem-Stammeln
Tel +49 (0) 24 28-94 19-0 · Fax +49 (0) 24 28-59 80
www.rolfkoerner.de · info@rolfkoerner.de

Plissieren



Plasma



Löten



Löten



Kleben

