

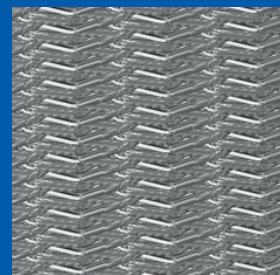
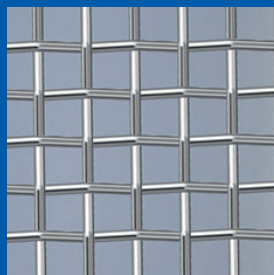


DRAHTGEWEBE

40
JAHRE



www.rolfkoerner.de



CHEMIE

RECYCLING

PAPIER

HYDRAULIK

KUNSTSTOFFSCHMELZE

KUNSTSTOFF

PETROCHEMIE

WASSER

ENERGIE

AUTOMOBIL

ÖL

BERGBAU

GAS



DRAHTGEWEBE

Durch unser gut sortiertes Lager sind wir in der Lage, kurze Lieferzeiten zu realisieren. Die gängigsten Drahtgewebe sind dauerhaft vorrätig und können sofort verarbeitet oder als Rollenware versendet werden.

Werkstoff: Edelstahl,
Normalstahl,
Stahl verzinkt,
Kupfer,
Messing,
Phosphorbronze,
Sonderlegierungen

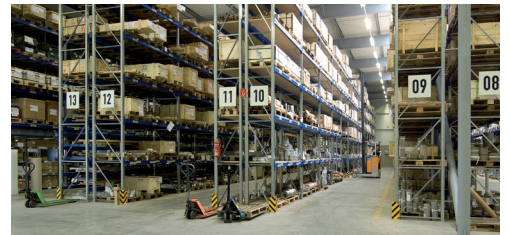
Webart: Leinenbindung, Köperbindung,
Glattes Tressengewebe,
Köpertresse,
Panzertresse,
Körperpanzertresse

Filterfeinheit: von 5 µm bis 10 mm

Abmessungen: Standardbreiten: 1000, 1220, 1300,
1524 mm

Lieferform: als Rollenware oder auf Länge / Breite
geschnitten

Weitere Ausführungen auf Anfrage.



Lager



Lichttisch



Messtechnik



Schneiden

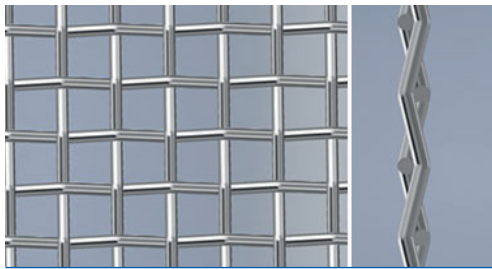


Plasmaschneiden

FLEXIBEL,
SCHNELL,
KOMPETENT!

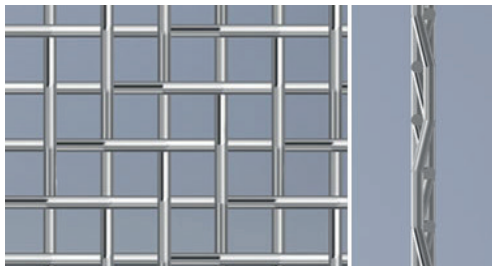


WEBARTEN



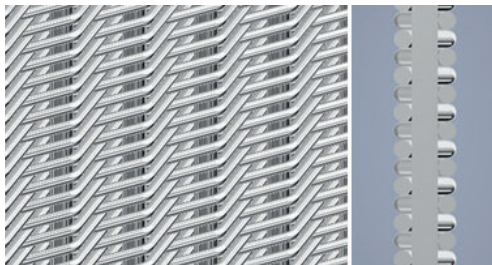
LEINEN- ODER GLATTE BINDUNG

Die bekannteste Bindungsart mit der exaktesten Maschenform. Im ständigen Wechsel über- und unterlaufen sich Kett- und Schussdraht.



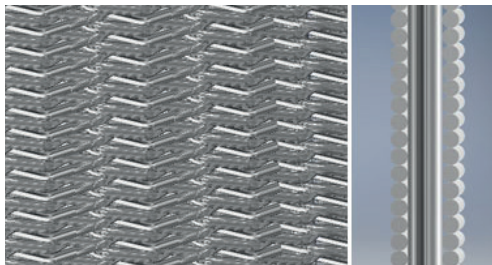
KÖPERBINDUNG

Ist der Draht im Verhältnis zur Maschenweite sehr stark oder das Gewebe so fein, dass der Draht der Kröpfbeanspruchung nicht standhält, erfolgt die Herstellung in Köperbindung.



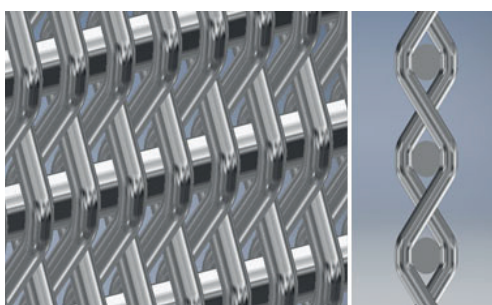
EINFACH- ODER GLATTE TRESSE

Ist ebenfalls in Leinenbindung gewebt, jedoch sind die Kettdrähte bei dieser Webart stärker als die Schussdrähte. Diese werden so dicht aneinandergeschlagen, dass die „Nullmasche“ entsteht. Somit erhält man eine hohe Eigenstabilität bei relativ kleiner Maschenweite.



KÖPERTRESSE

Wie bei der einfachen Tresse sind die Kettdrähte stärker als die Schussdrähte, jedoch werden diese in Köperbindung dicht aneinandergeschlagen. Ein Draht liegt jeweils über und ein Draht unter dem Kettdraht. Glatte Oberfläche, sehr stabil und besonders für die Feinstfiltration geeignet.



PANZERTRESSE (PZ) / KÖPERPANZERTRESSE (KPZ)

Auch umgekehrte Tresse genannt. Im Gegensatz zur normalen Tresse sind die Schussdrähte dicker als die Kettdrähte. Somit befindet sich die Mehrzahl der Drähte in Kettrichtung. Größte Stabilität bei guter Durchflussleistung, sowie hohe Zugfestigkeit in Kettrichtung.

Auszug aus der Lagerliste:

QUADRATMASCHENGEWEBE in Leinen- bzw. *Körperbindung

Maschenweite in mm	Drahtdicke in mm	Mesh per 1 inch = 25,4mm	Offene Fläche in %	Gewicht in kg/m ²	Maschenweite in mm	Drahtdicke in mm	Mesh per 1 inch = 25,4mm	Offene Fläche in %	Gewicht in kg/m ²
10,00	2,00	2,0	69	4,23	0,87	0,40	20	47	1,60
10,00	1,50	2,2	76	2,48	0,80	0,50	20	38	2,44
8,00	1,60	2,5	69	3,39	0,72	0,35	24	45	1,45
6,30	1,00	3,5	74	1,74	0,63	0,40	25	37	1,97
5,00	1,00	4,25	69	2,12	0,50	0,32	30	37	1,59
4,00	1,00	5,0	64	2,54	0,50	0,20	36	51	0,73
3,00	1,00	6,35	56	3,18	0,415	0,220	40	43	0,97
3,15	0,80	6,5	64	2,06	0,400	0,250	40	38	1,22
2,50	0,70	8,0	61	1,94	0,315	0,200	50	37	0,99
2,00	1,00	8,5	44	4,23	0,250	0,160	60	37	0,79
2,00	0,56	10,0	61	1,56	0,200	0,120	80	38	0,57
2,00	0,50	10,0	64	1,27	0,150	0,100	100	36	0,51
1,64	0,90	10,0	42	4,05	0,140	0,110	100	31	0,61
1,60	0,50	12,0	58	1,51	0,125	0,080	120	37	0,40
1,60	1,00	10,0	38	4,88	0,100	0,065	150	37	0,33
1,25	0,40	16,0	57	1,23	0,075	0,050	200	36	0,25
1,25	0,80	12,5	37	3,96	0,063	0,040	250	37	0,20
1,00	0,30	20,0	59	0,88	0,042	0,036*	325	29	0,21
1,00	0,40	18,0	51	1,45	0,035	0,030*	400	29	0,18
1,00	0,50	17,0	44	2,12	0,025	0,025*	500	25	0,16

TRESSENGEWEBE in Leinen- bzw. *Körperbindung

Filterfeinheit nominal µm	Mesh per inch 1 inch = 25,4 mm	Gewicht kg/m ²
300	12 x 64	3,90
200	14 x 88	3,13
150	24 x 110	2,50
100	30 x 150	1,60
80	40 x 200	1,30
50	50 x 250	1,00
40	80 x 330	0,96
40	80 x 400	0,82
25	80 x 700*	1,18
20	165 x 800*	0,70
15	165 x 1400*	0,76
25	200 x 600*	0,49
10	200 x 1400*	0,81
5	325 x 2300*	0,46

Weitere Ausführungen auf Anfrage.

PANZERTRESSENGEWEBE

Filterfeinheit nominal µm	Mesh per inch 1 inch = 25,4 mm	Gewicht kg/m ²
17	625/130	0,80
25	625/102	0,90
40	290/72	1,30
60	171/43	2,10
80	130/30	2,90
150	86/24	3,10

KÖPERPANZERTRESSENGEWEBE

Filterfeinheit nominal µm	Mesh per inch 1 inch = 25,4 mm	Gewicht kg/m ²
55	325/40	2,7
80	260/40	1,9
150	152/24	4,6
300	132/17	3,9
500	72/15	4,2